



IX

Congresso de

Iniciação Científica da FEPI

Título do Trabalho

Nome do Aluno 1, e-mail, Nome do Aluno 2, e-mail, Nome do Aluno 3 e-mail, Nome do Professor Orientador, e-mail
Centro Universitário de Itajubá – FEPI, Itajubá/MG.

INTRODUÇÃO

Inclui a apresentação do trabalho, e a revisão da literatura de forma resumida.

Deve despertar o interesse e demonstrar a relevância da investigação realizada.

Descrever a motivação e justificativa do trabalho.

OBJETIVOS

Deverá ser apresentado na íntegra.

Exemplo:

Avaliar as variações da frequência cardíaca durante, níveis de hidratação, temperatura corporal e PSE durante uma aula de SH'BAM®.

MATERIAL E MÉTODOS

Relatar de forma clara e sucinta a metodologia do trabalho.

Se possível usar fotos, esquemas, gráficos

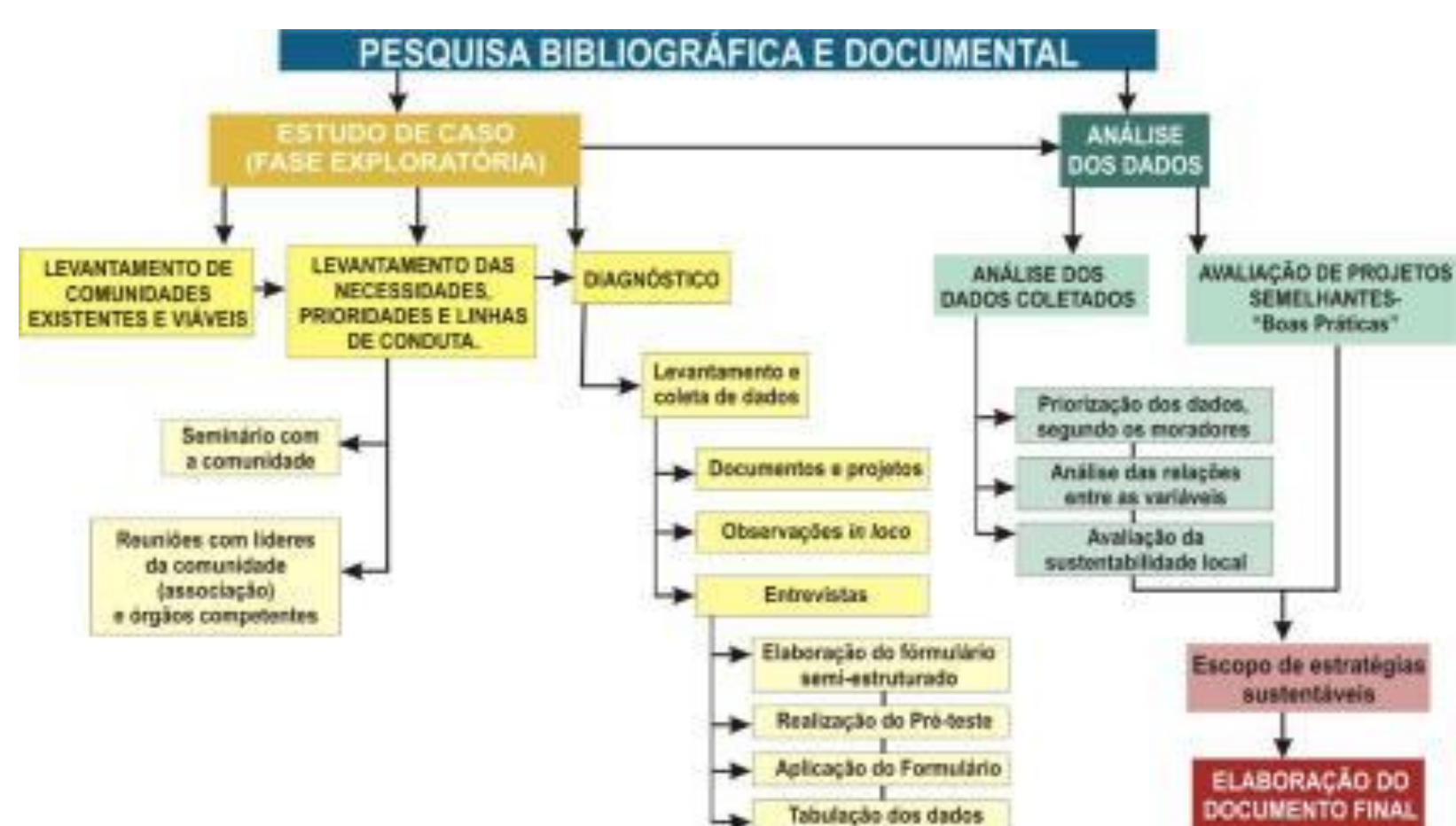


Figura 1 – Título

RESULTADOS

Apresentar os resultados de forma sucinta.

Os resultados poderão ser apresentados na forma de figuras ou tabelas.

Preencher com os resultados esperados ou obtidos até o momento da evolução da pesquisa incluindo as Tabelas e as Figuras. Os dados não devem aparecer no texto, mas as Tabelas ou Figuras, em que eles foram encontrados, devem ser indicadas.

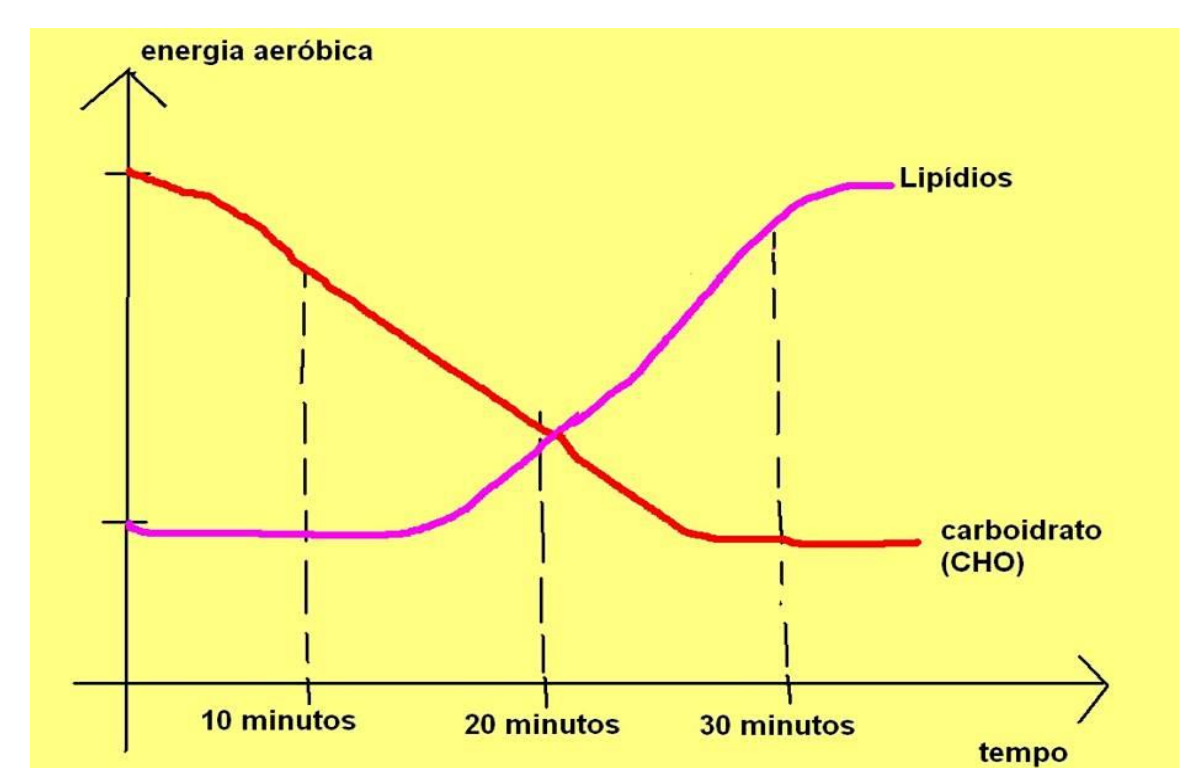


Figura 2 – Título

CONCLUSÕES

Preencher com as conclusões do trabalho.

REFERÊNCIAS

Citar as principais.
Seguir normas da FEPI.

AGRADECIMENTOS

Bolsistas do PIBIC FAPEMIG ou FEPI deverão obrigatoriamente agradecer aos órgão de fomento.
Para os demais apresentadores este tópico é opcional.